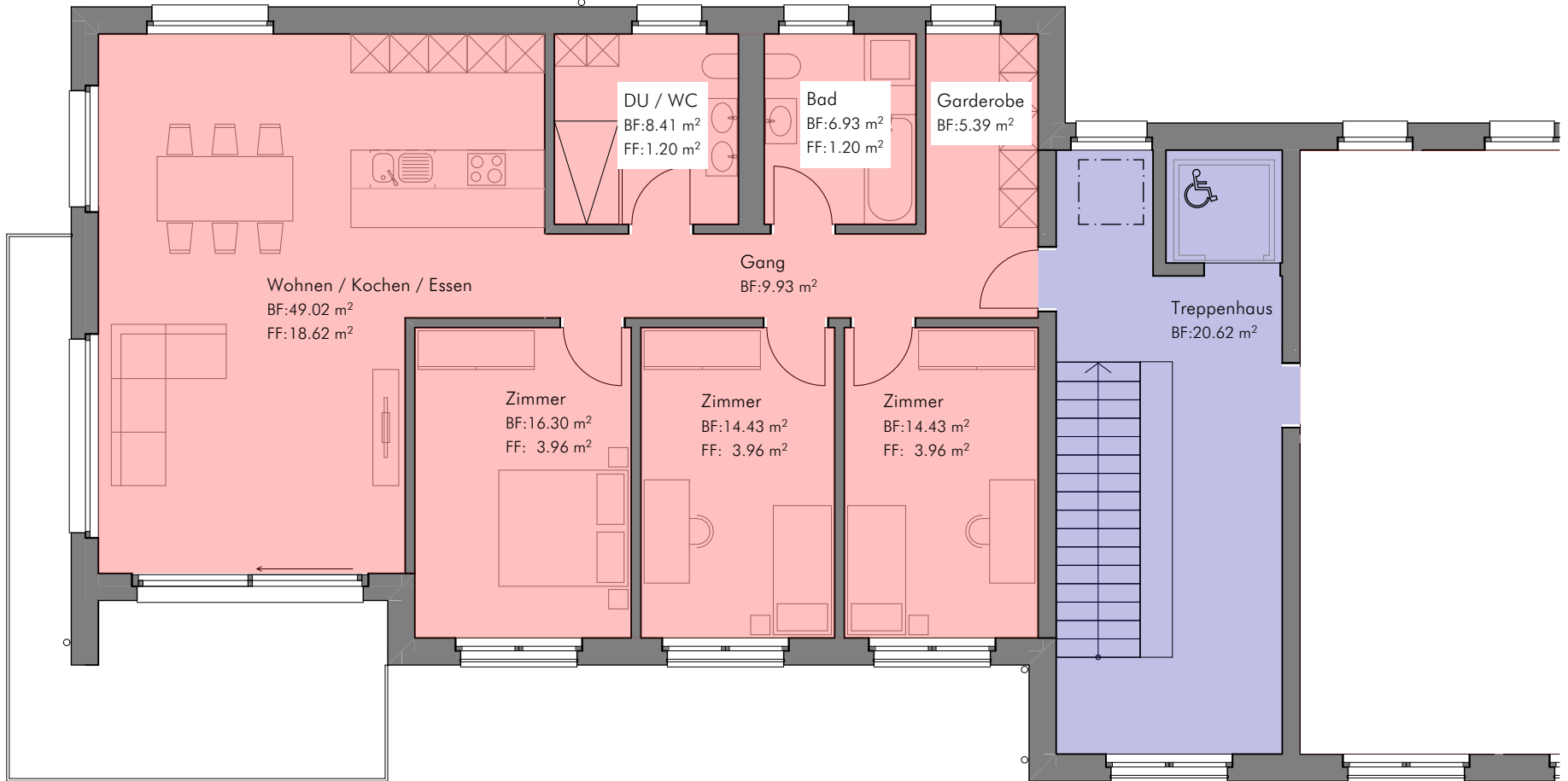
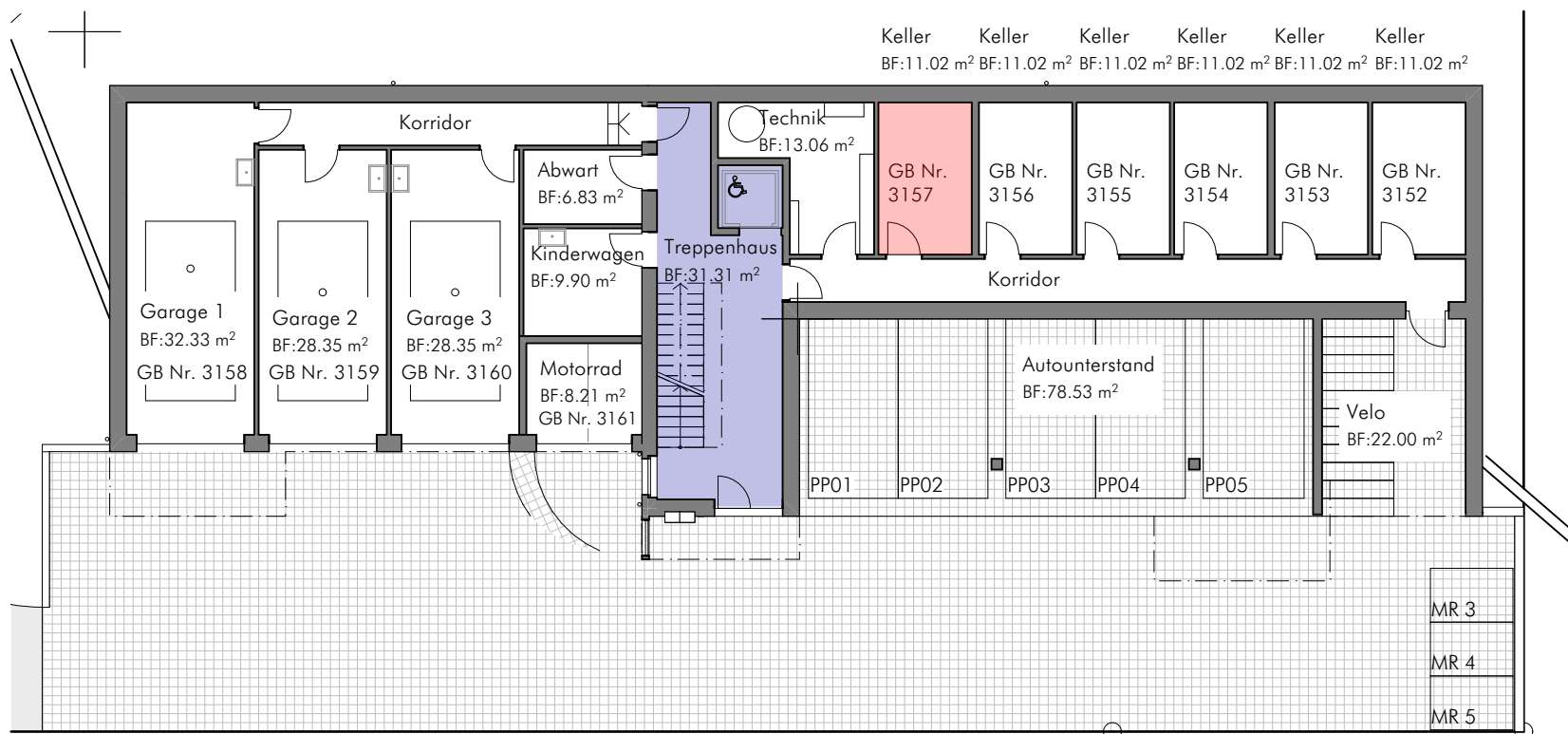


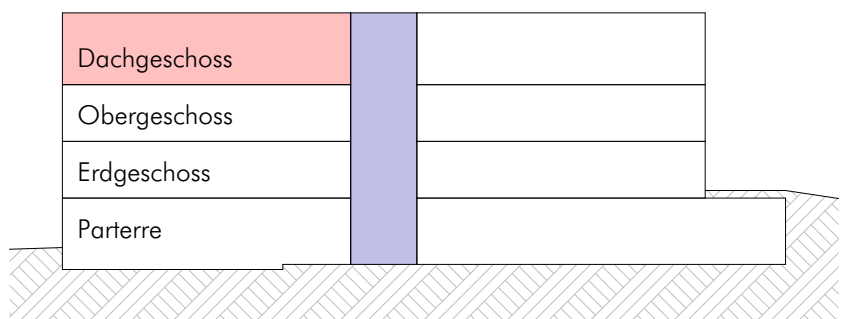
Wohnung 6  
 4 1/2 Zimmer  
 Bruttofläche 131.29  
 Nettofläche 125.54



**Dachgeschoss, 1:100**



**Übersicht Parterre**



KOTEN (Meereshöhe):  
 ± 0.00 = F.B. Treppenhaus EG = 813.02m.ü.M

22216 Baueingabe ArchiCAD26 Projekt angepasst.pln

OBJEKT:  
 Neubau MFH Ennenmatt  
 Ennenmatt 1  
 6103 Schwarzenberg

BAUHERR:  
 STIMO AG  
 Hellbühlstrasse 11  
 6102 Malters

**Furrer Fuchs**  
 Architektur GmbH Malters

Industriestrasse 1  
 6102 Malters

PLANNUMMER:  
**5.3.7**

PLANTITEL:  
**Dachgeschoss, Whg 6, GB Nr. 3157**

PROJEKTNUMMER:  
 22216

PLANGRÖSSE:  
 A3

MASSSTAB:  
 1:100

EBENENKOMBINATION:  
 6120

DATUM:  
 10.11.2023

REVIDIERT:

www.furrerfuchs.ch  
 041 497 43 30