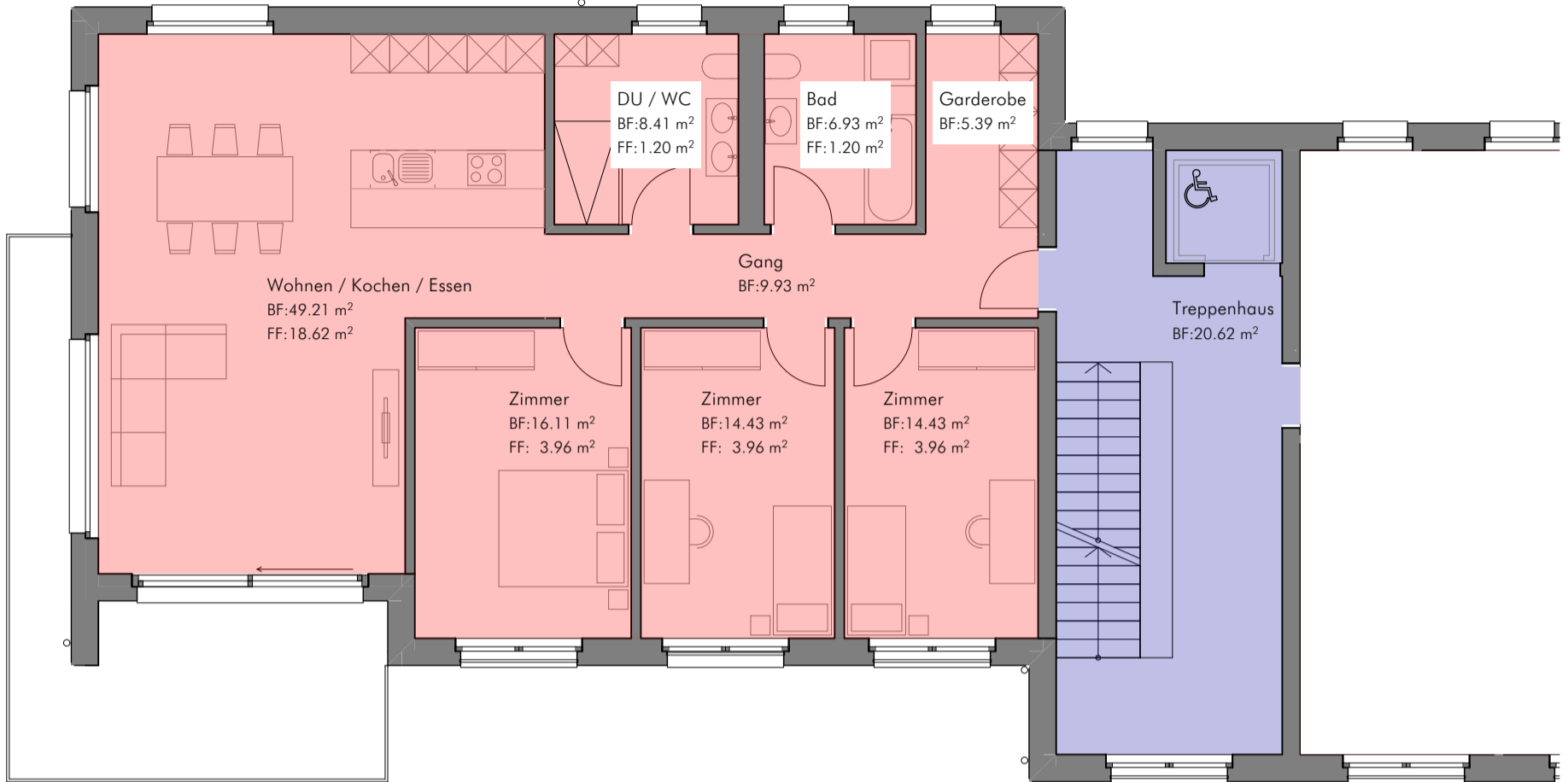
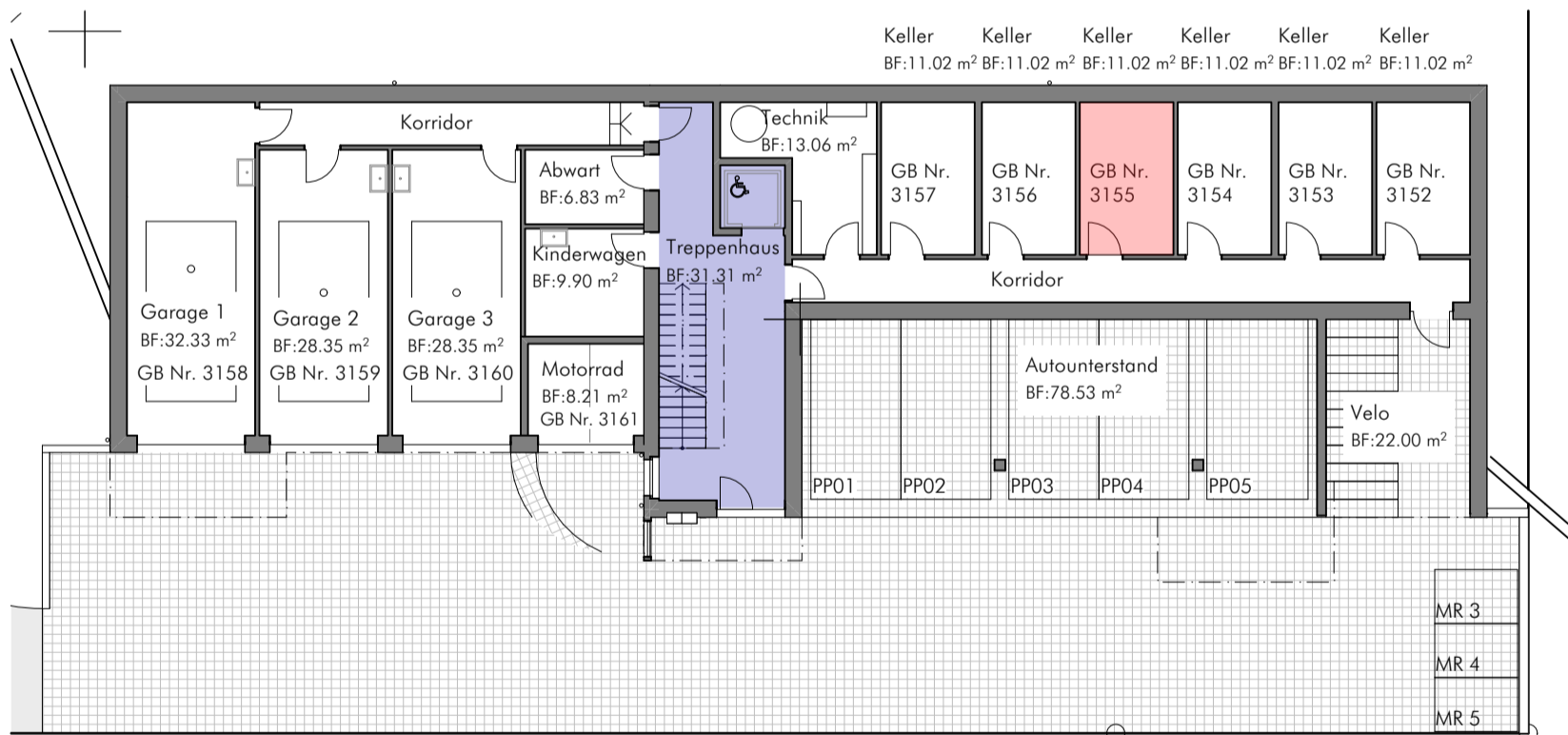


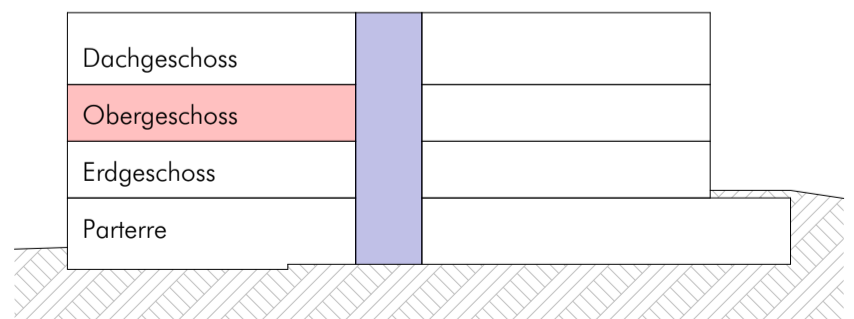
Wohnung 4
 4 1/2 Zimmer
 Bruttofläche 131.29
 Nettofläche 125.54



Obergeschoss, 1:100



Übersicht Parterre



KOTEN (Meereshöhe):
 ± 0.00 = F.B. Treppenhaus EG = 813.02m.ü.M

22216 Baueingabe ArchiCAD26 Projekt angepasst.pln

OBJEKT:
 Neubau MFH Ennenmatt
 Ennenmatt 1
 6103 Schwarzenberg

BAUHERR:
 STIMO AG
 Hellbühlstrasse 11
 6102 Malters

Furrer Fuchs
 Architektur GmbH Malters

Industriestrasse 1
 6102 Malters

PLANNUMMER: **5.3.5**
 PLANTITEL: **Obergeschoss, Whg 4, GB Nr. 3155**

PROJEKTNUMMER: 22216
 PLANGRÖSSE: A3
 MASSSTAB: 1:100
 EBENENKOMBINATION: 6120

DATUM: 10.11.2023
 REVIDIERT:

www.furrerfuchs.ch
 041 497 43 30